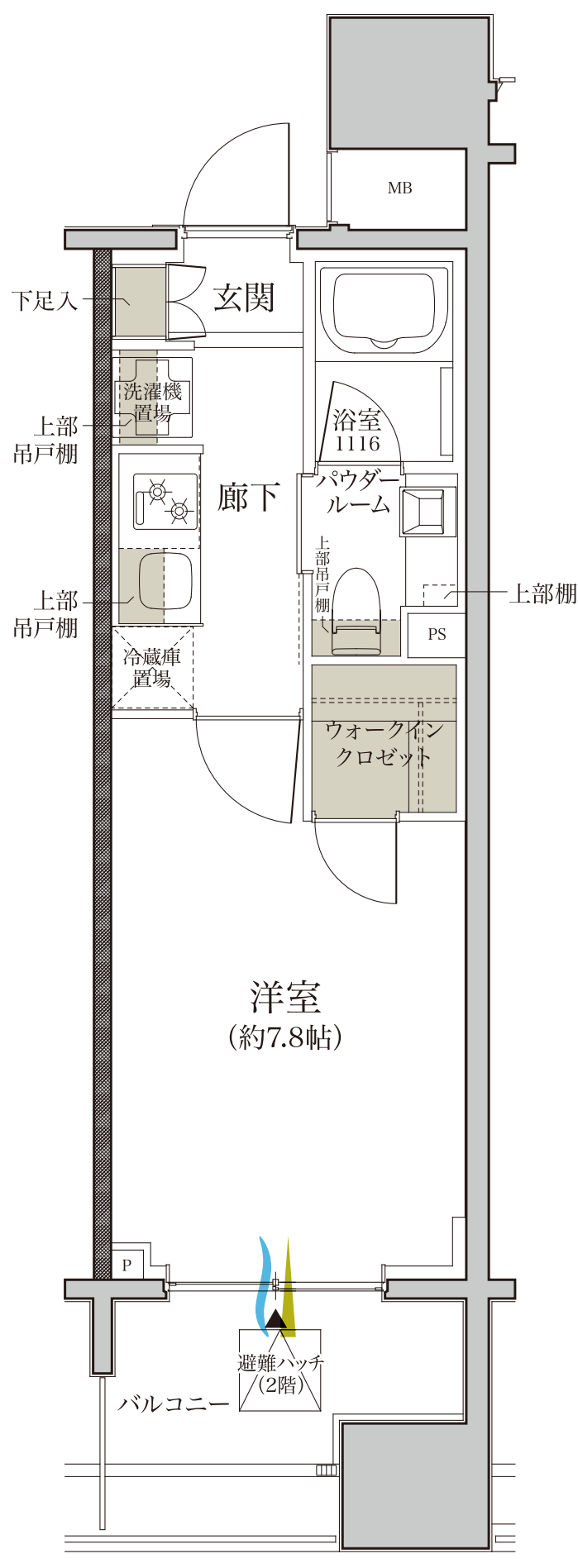


# 1K+WIC : Type D

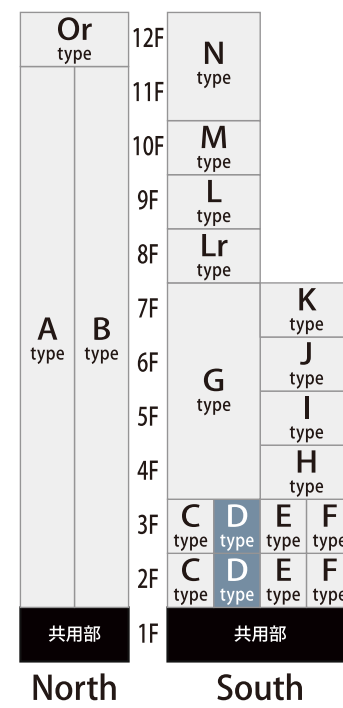
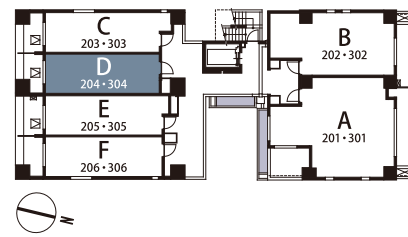
専有面積 / **25.20m<sup>2</sup>** (約7.62坪)

バルコニー面積 / 6.00m<sup>2</sup> (約 1.81坪)

- 水廻りの動線がコンパクトな1K+ウォークインクローゼット付プラン。
- 南側の窓にハイサッシ(約2.2m)を採用。明るく開放感のある洋室に。
- 洋室にウォークインクローゼットを設置。



▼タイプ位置図



凡例

: 通風    : 採光    : 収納